

Mede-opdrachtgeverschap

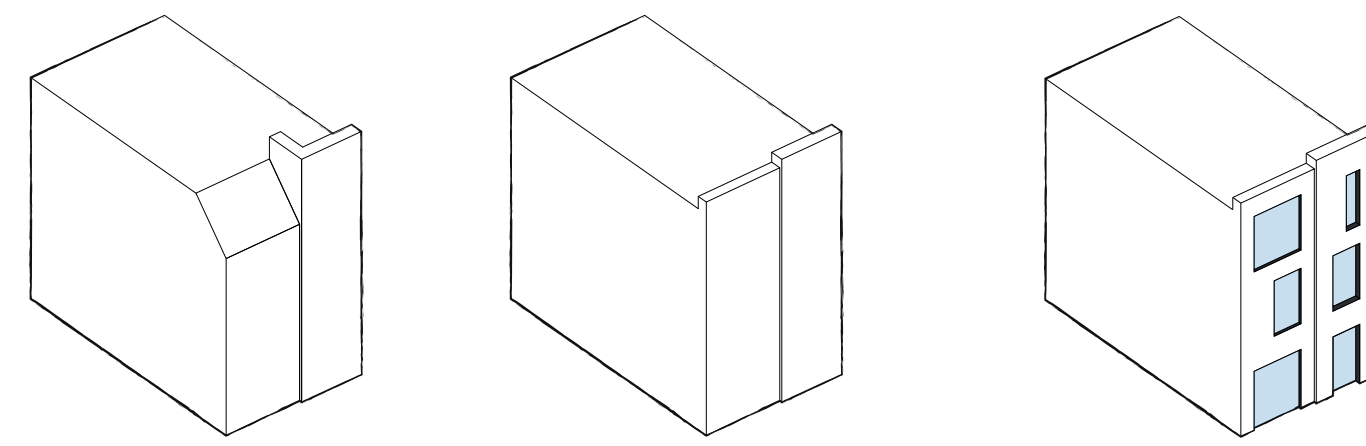


Winter 2026

1



Schetsontwerp
Inspiratie uit de omgeving en referentieprojecten



Voorjaar 2026

2



Co-creatie
Input van omwonenden en geïnteresseerden



Zomer 2026

3



Inspiratiewoning
De basis van de woning vastgesteld



Najaar 2026

4



Met de architect aan tafel
Samen met de architect de inspiratiewoning afstemmen op jouw wensen en budget



Locatie



gedeelde voorzieningen



Groene ontmoetingsruimte



Gedeelde kas/moestuin



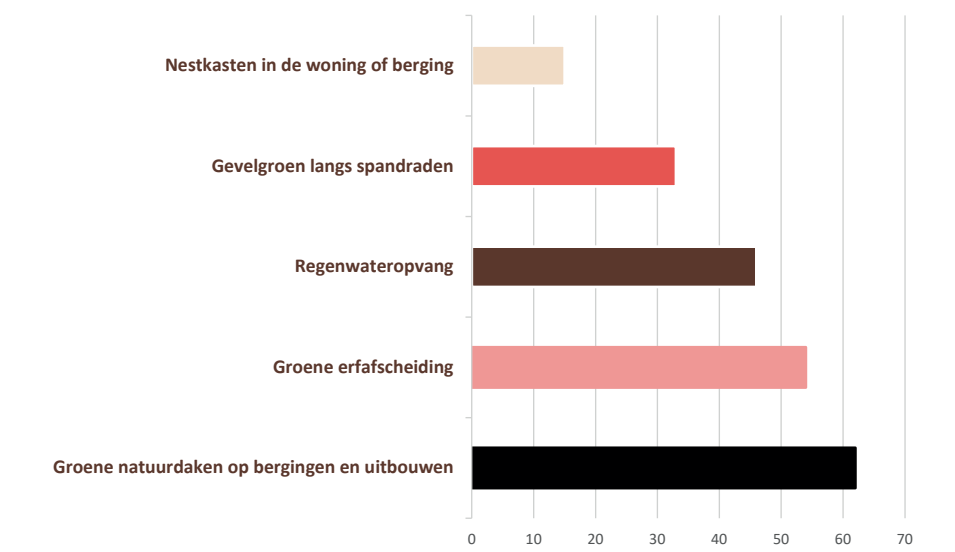
Gedeelde klusschuur



Ruimte voor fietsparkeren



De omgeving wordt groen ingericht om de biodiversiteit te bevorderen en klimaatbestendig te zijn. Hiervoor zijn verschillende ideeën. Welke ideeën vind jij het meest aantrekkelijk? Kies er maximaal 3.



het natuurschuurtje

bestaande tribune wordt gedeeltelijk behouden en opgenomen in het park



inheemse beplanting

Herenhuizen aan het park

LIBERO



van uw inspiratiewoning



naar onze straat



Inspiratieplan



Mogelijk eindscenario

Twee-onder-één-kapwoning



Inspiratieplan



in de basis fijn wonen



Mogelijk eindscenario

openslaande deur aan voorzijde



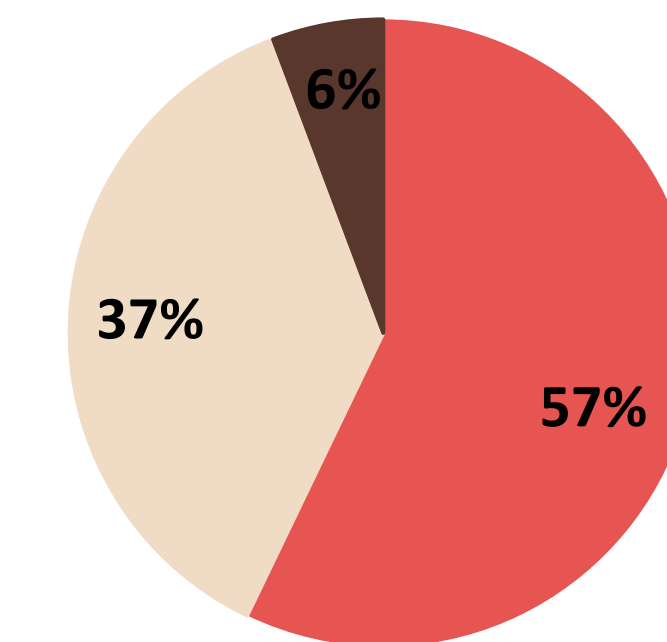
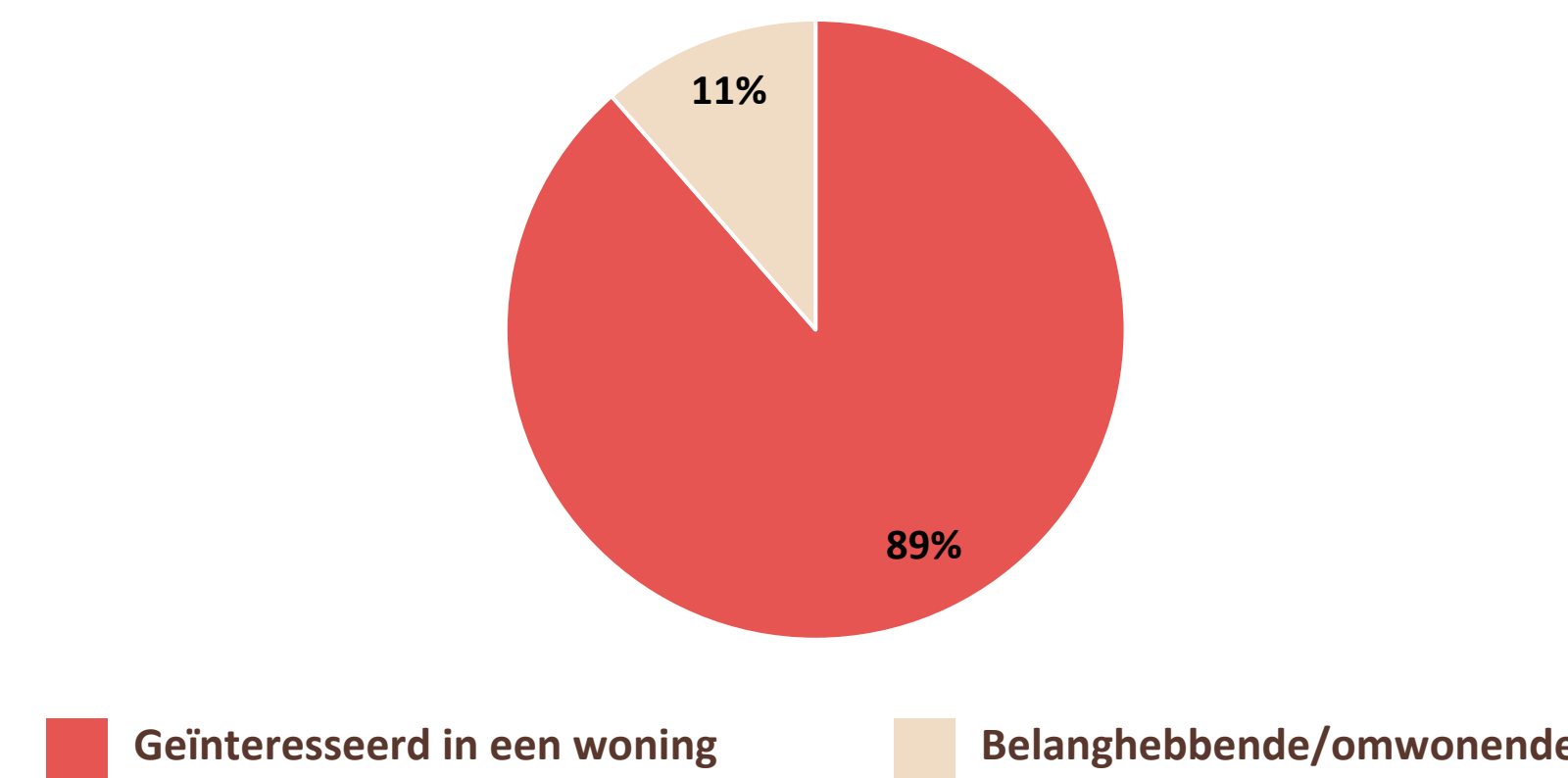
met ruimte voor eigenheid

Woonwensen enquête



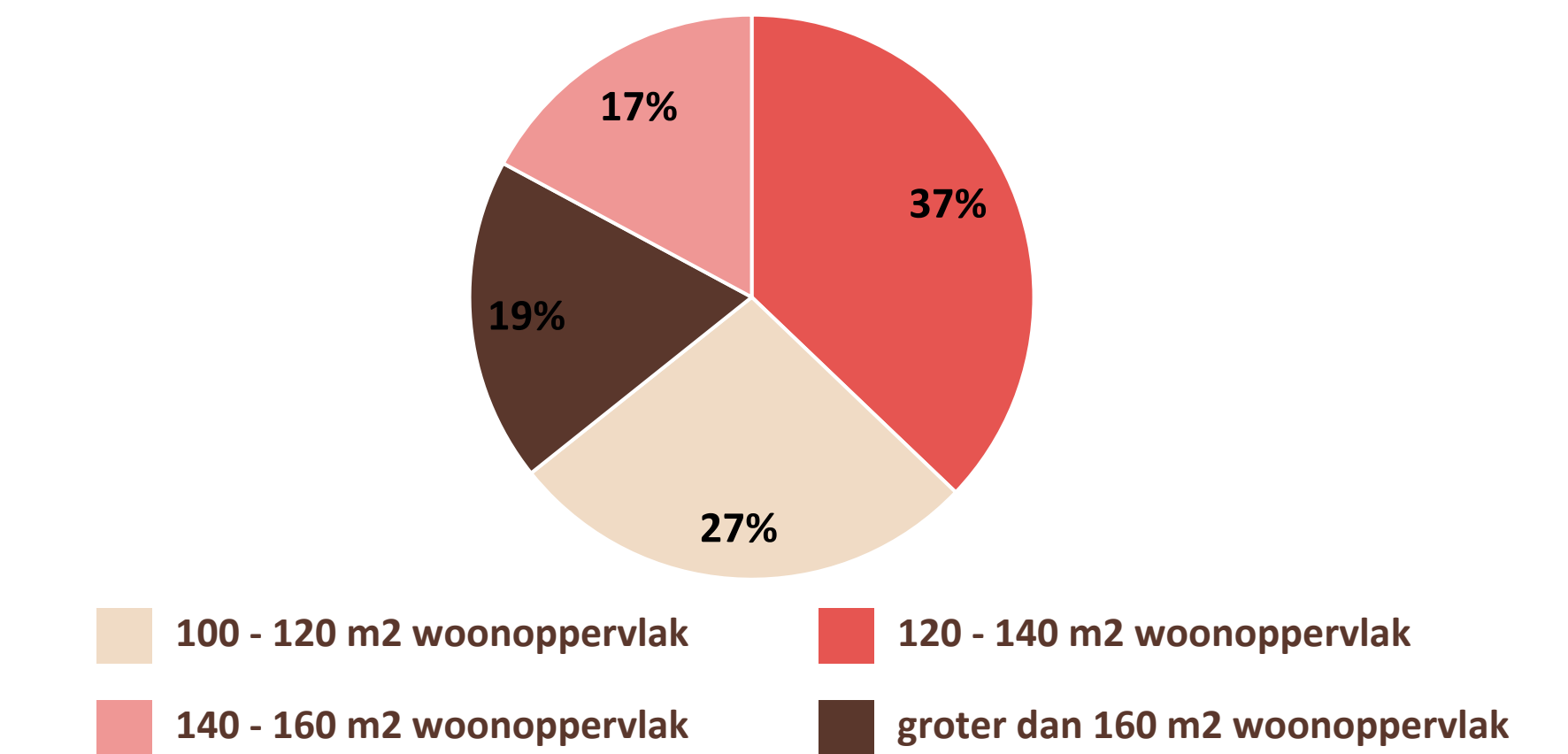
In het nieuwbouwplan Libero worden straks herenhuizen en een tweekapper gebouwd. Als je een woning wilt kopen, in welk woningtype heb je dan interesse?

Ik ben:



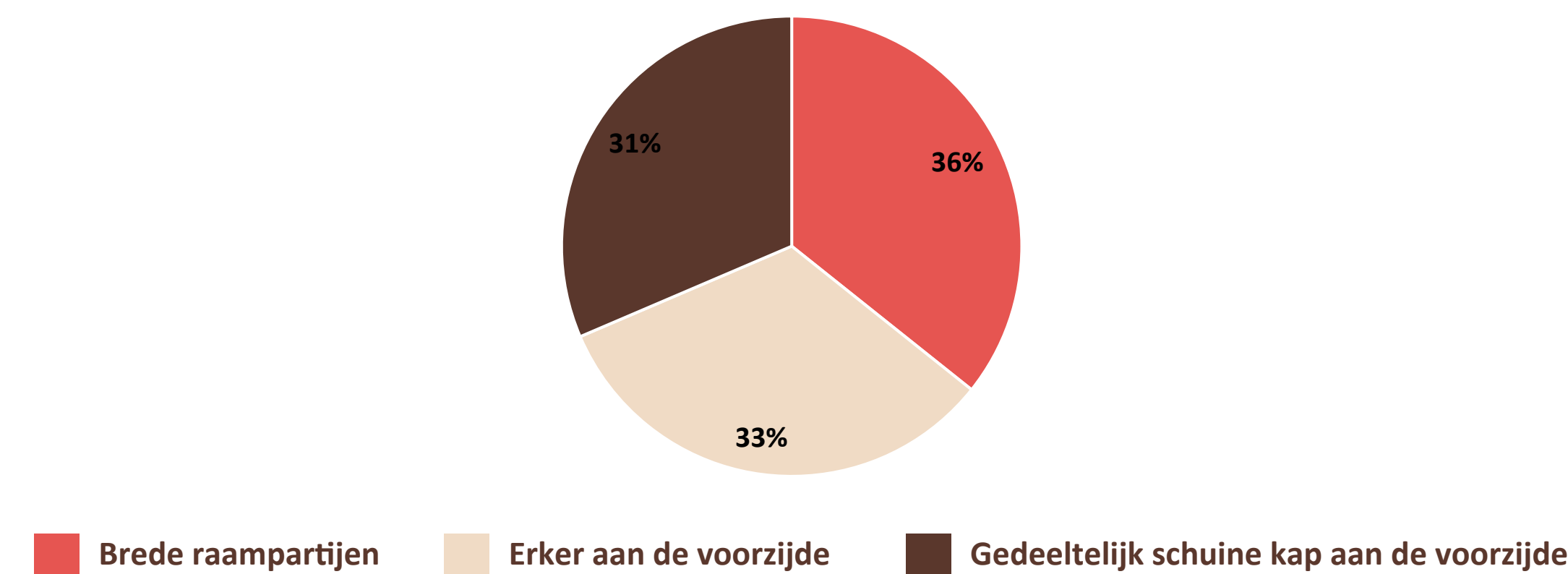
Tweekapper Herenhuis Ik heb geen interesse in een woning

Als je interesse hebt in een woning, hoe groot moet de woning dan zijn?

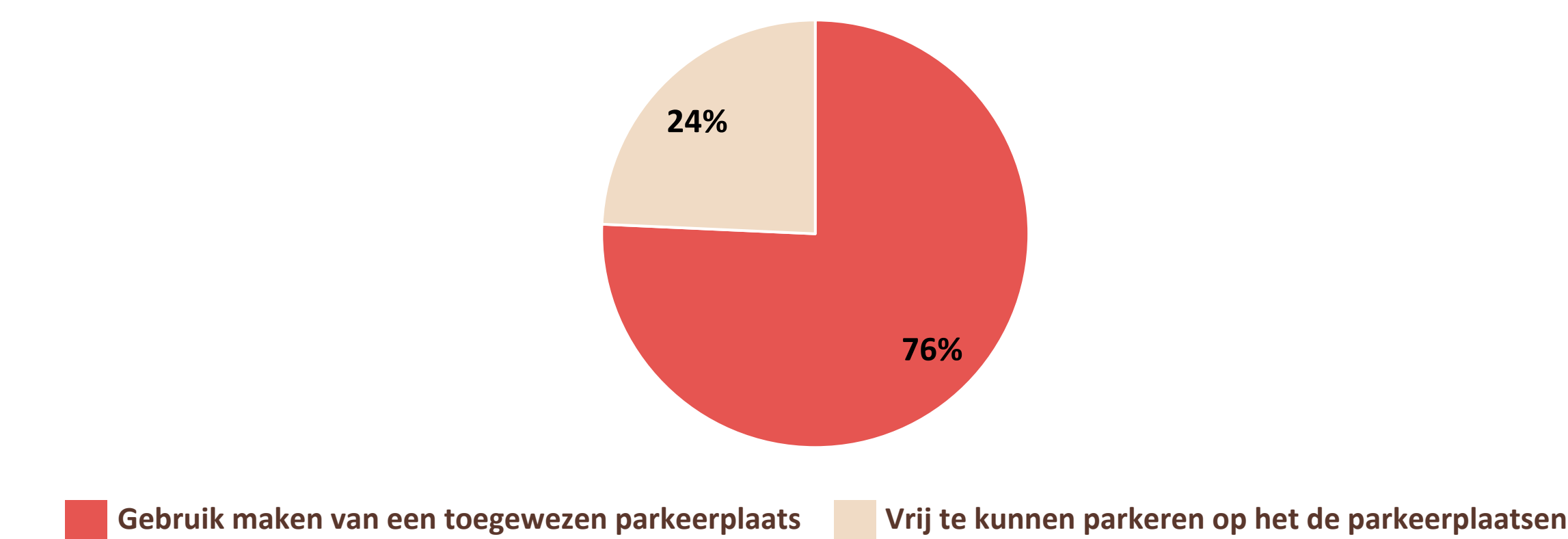


Heb je nog andere ideeën over het nieuwbouwplan Libero?

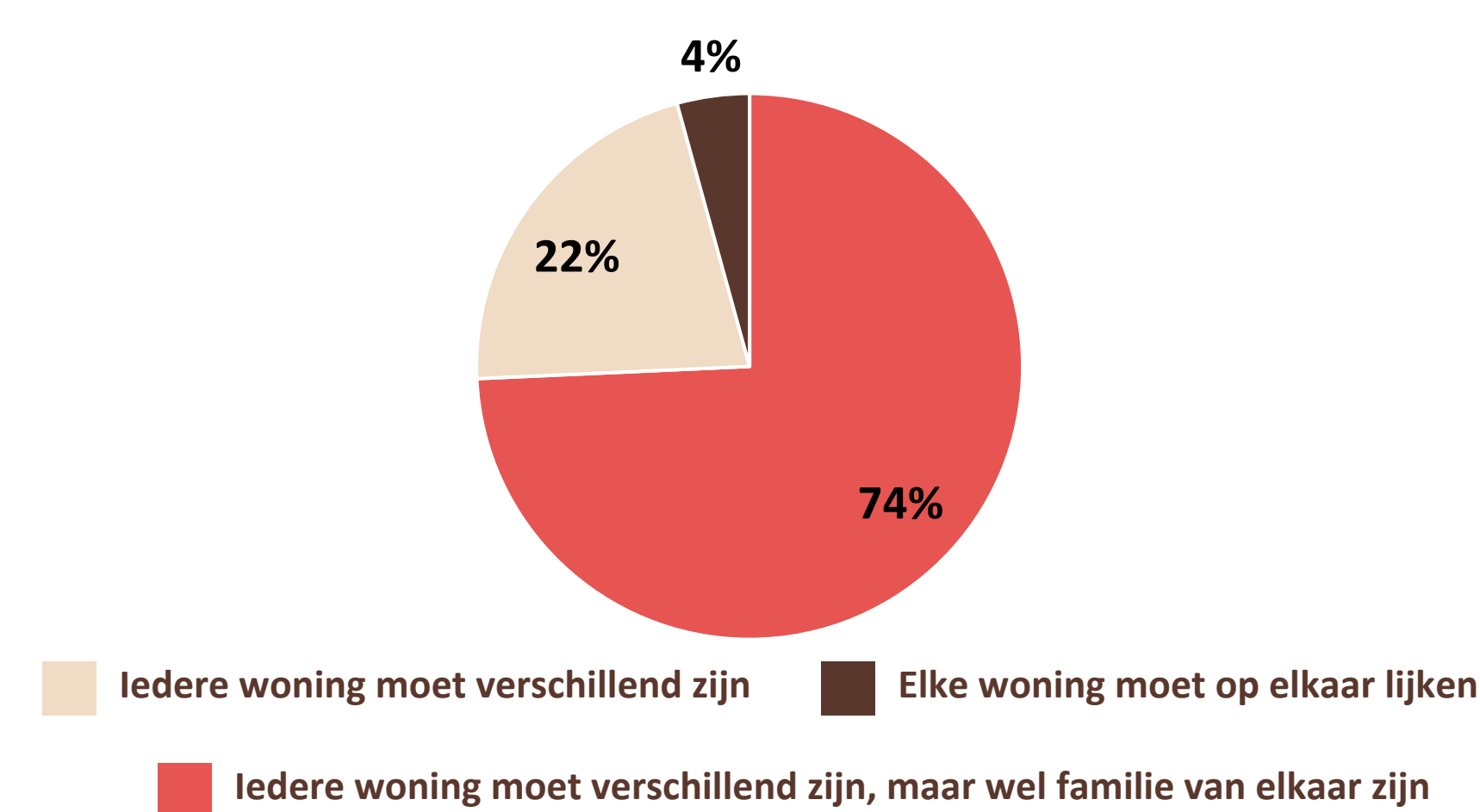
Welk gevelbeeld van de herenhuizen spreekt jou het meest aan?



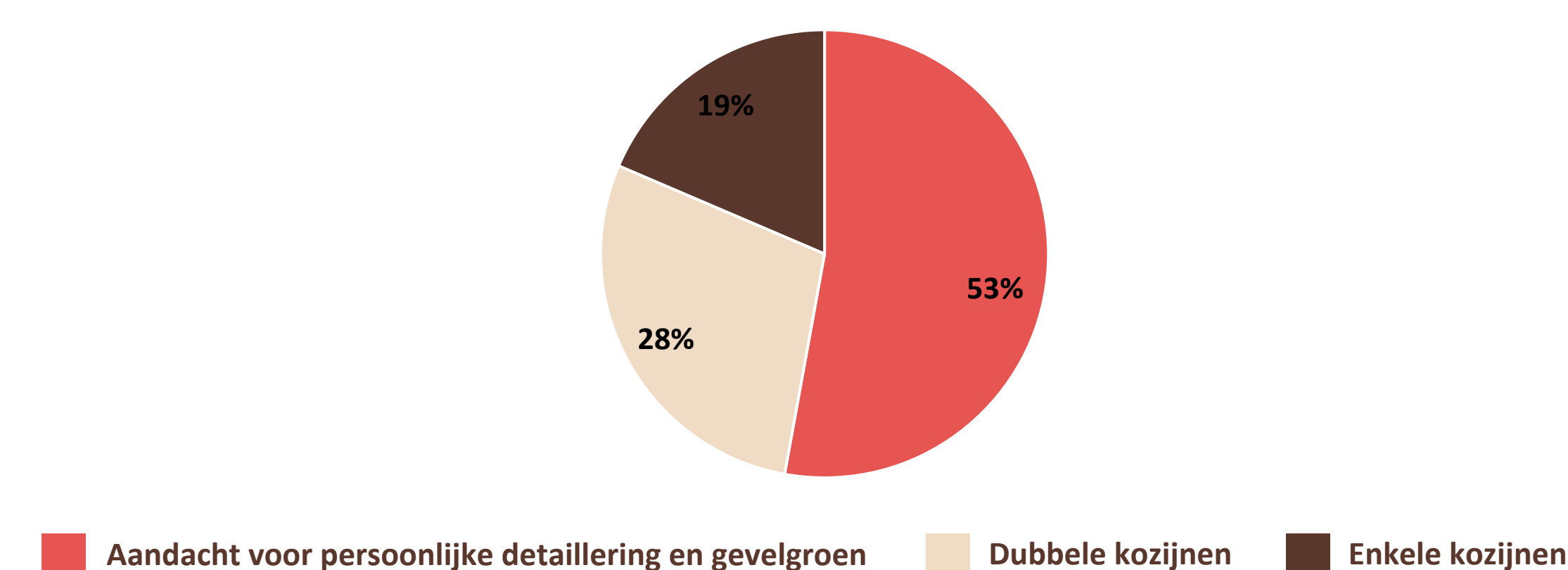
Parkeren bij Libero vind plaats in een gezamenlijk parkeerhof wat in gedeeld eigendom wordt uitgegeven. Heb jij voorkeur om:



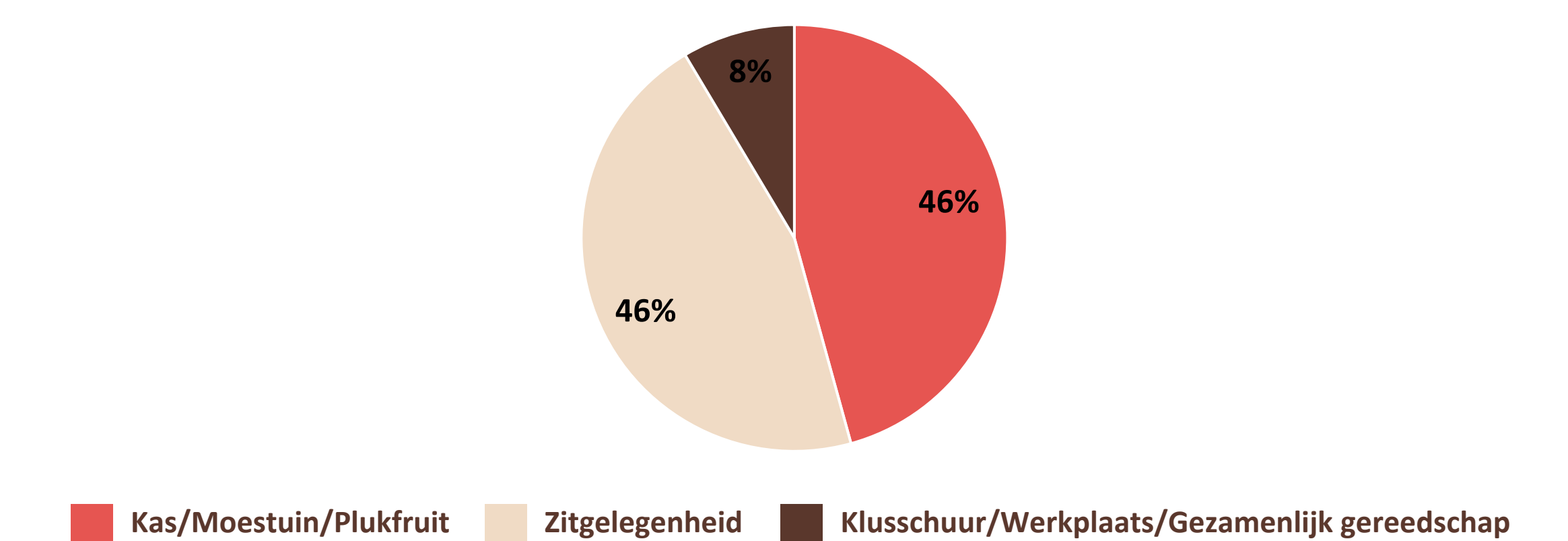
Vind jij dat:



Welk gevelbeeld van de 2/1kapwoningen spreekt jou het meest aan?



Er komt ook een gemeenschappelijke ontmoetingsplek in het plan, wat gezamenlijk eigendom zal zijn. Welke invulling van deze ontmoetingsplek vind jij het meest aantrekkelijk?



Duurzame oplossingen en Paris Proof bouwen



Opwekking via PV-panelen in combinatie met een mos sedumdak



Elektrische laadpaal

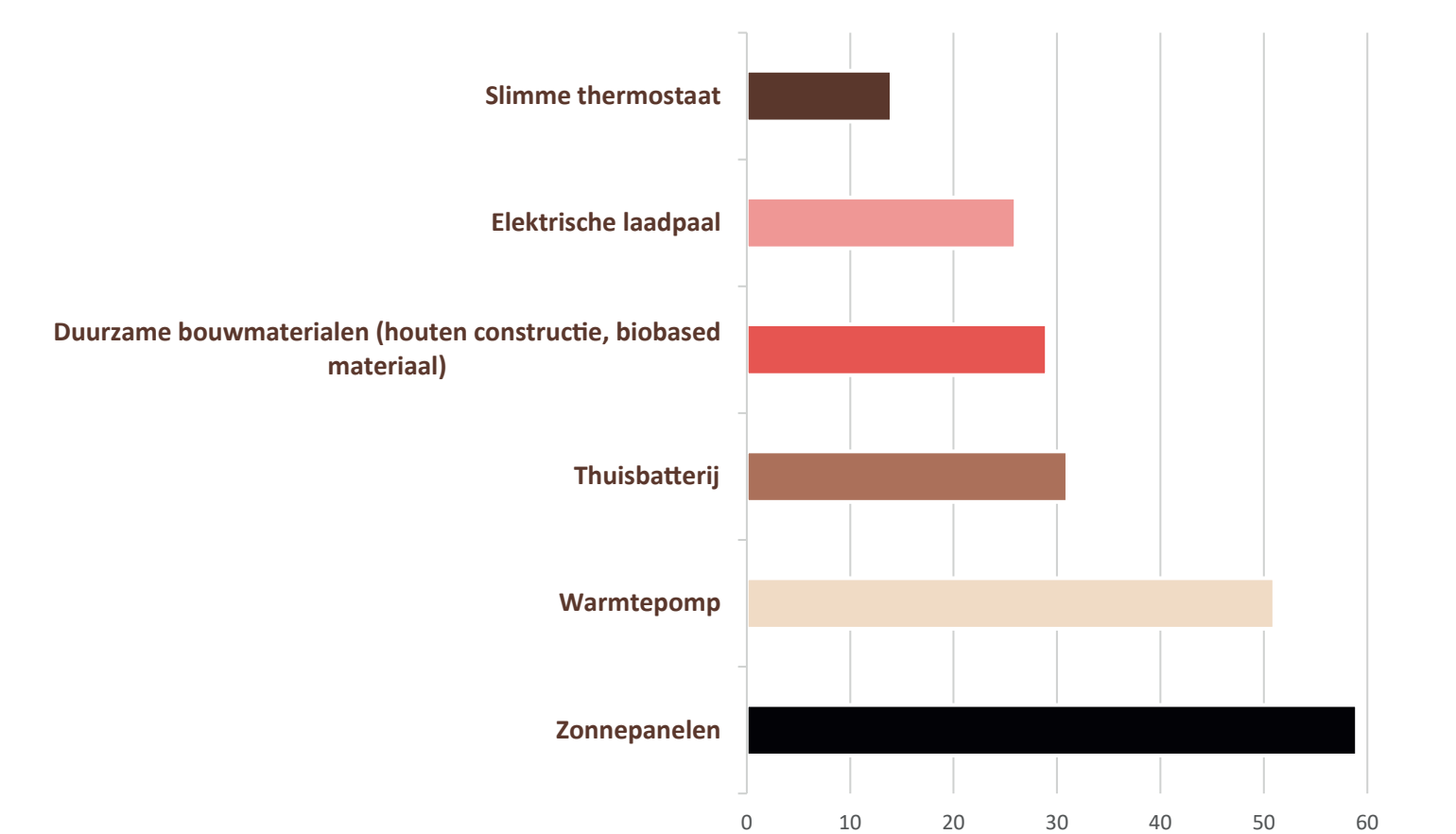


Houten gevels reduceren de CO2-impact van de woning

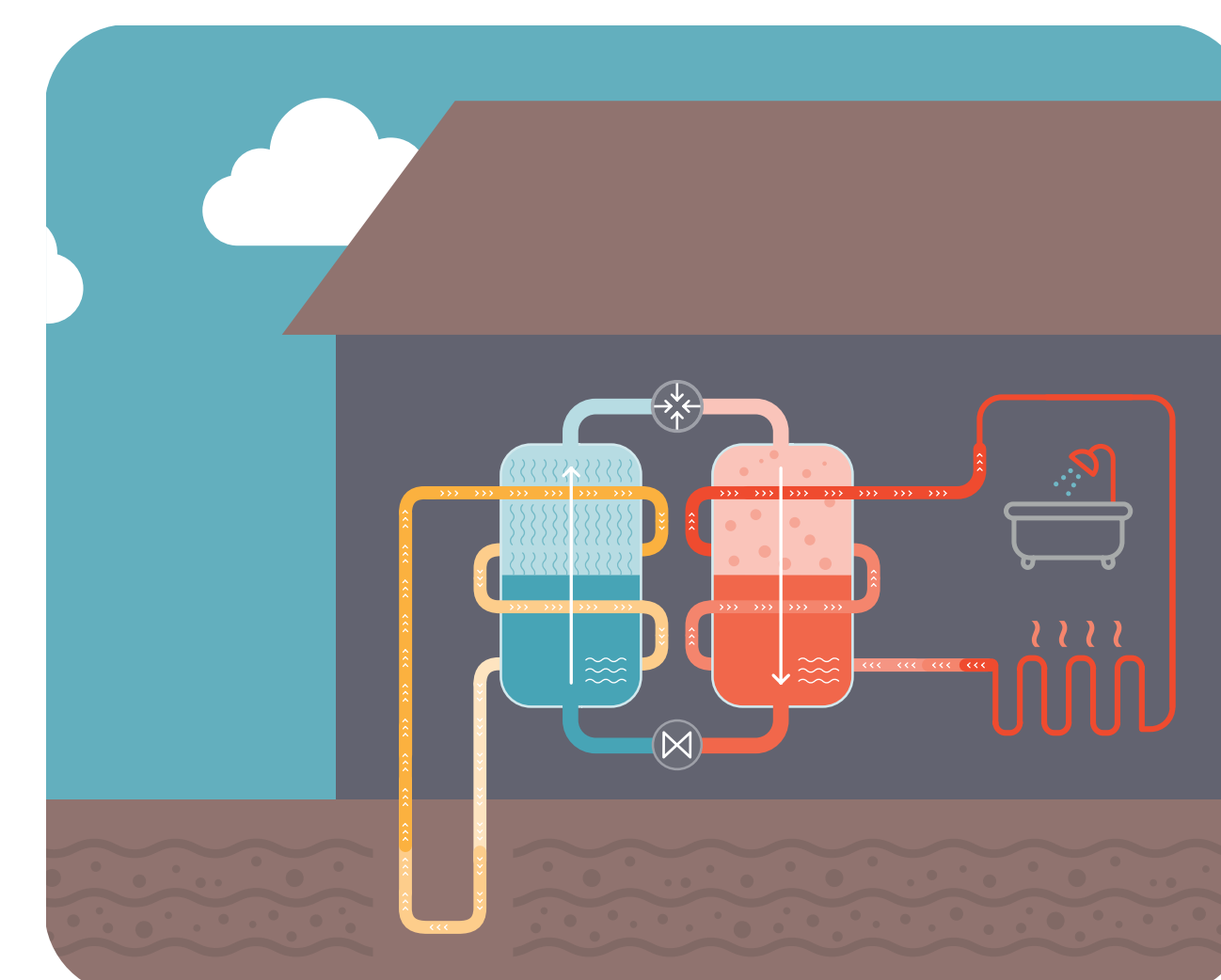


Thuisbatterij in de woning

De woningen worden met een hoge mate van duurzaamheid, Paris Proof, gebouwd. Welke duurzame oplossingen vind jij het meest aantrekkelijk? Kies er maximaal 3.



Slim netwerk voor overzicht van productie, verbruik en opslag



(Bodem)warmtepomp



Moderne, duurzame constructiemethodes, gecombineerd met klassieke materialen



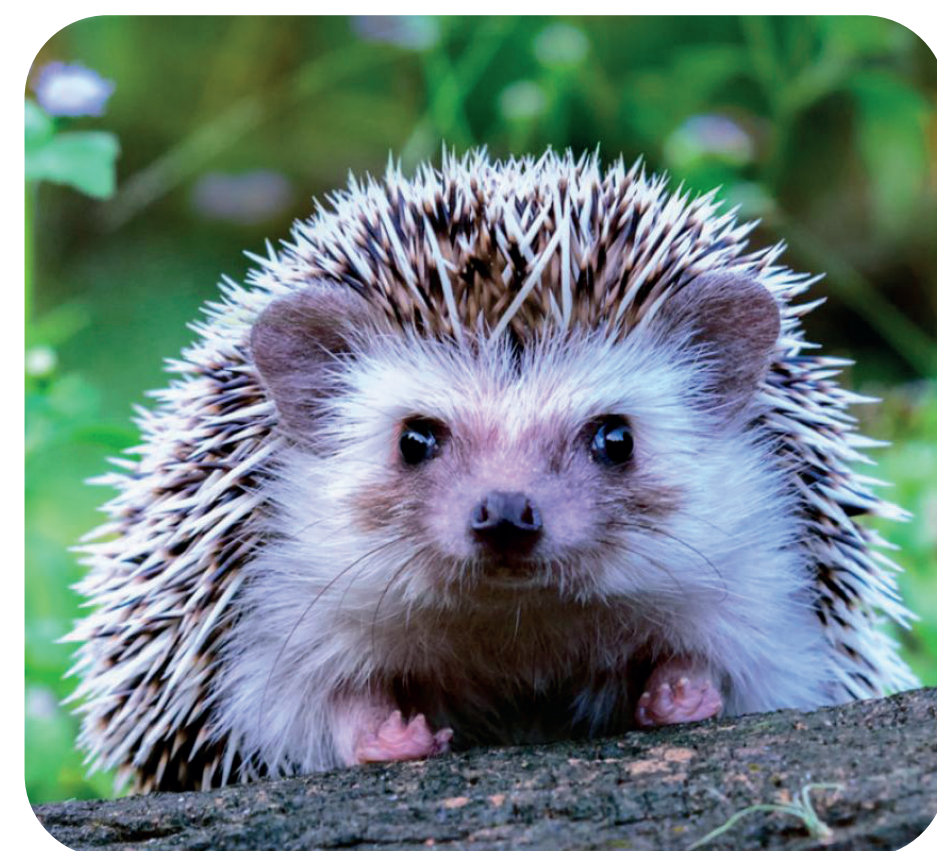
Doelsoorten



Huismussen



Vleermuizen



Egels

Leefgebiedfactoren



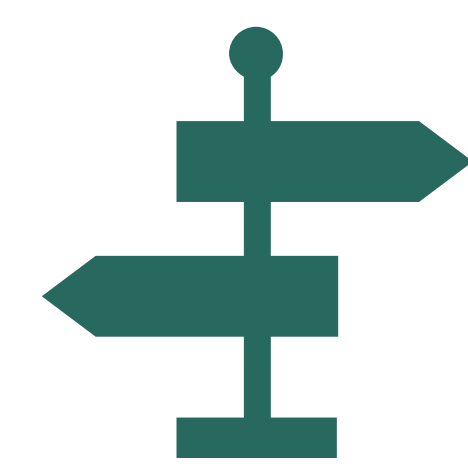
Voortplanting



Veiligheid



Voedsel



Verbinding



Variatie

Ecologische maatregelen



nestkasten en schuilplaatsen

natuurvriendelijke verlichting



mos sedumdaken



gemengde hagen